

NIMBUSfire



GRANDE IMPACT
GRANDE EFFICACITÉ
BAS PRIX
PLUS SÛR
LUTTE CONTRE L'INCENDIE

* IMMEUBLES TRÈS ÉLEVÉS * TOUT TERRAIN * LA MARINE * LES AVIONS * LES CONTENEURS * LA BROUSAILLE
* LES VÉHICULES * LA CHAUME * LES INSTALLATIONS À RISQUES * LES PARKINGS... il n'y a pas de limites

« Le Système NIMBUS dont le brevet est en cours d'homologation a été créé en avril 2010. C'est un système de lutte contre l'incendie extrêmement polyvalent et révolutionnaire et surtout très efficace. Il traite plus efficacement les départs et les propagations de feu que les systèmes conventionnels. Le NIMBUS utilise très peu d'eau et son fonctionnement est basé sur une technique scientifiquement prouvée « la pulvérisation ». Il y a très peu ou presque aucun dégât des eaux et aucune eau sale n'est rejetée. Le plus significatif est qu'il sauvera la vie des pompiers en éliminant les retours de flammes et l'embrassement généralisé (Backdraft et Flashover...) ».

Richard Baker



VOITURE ET BATEAU



TOURBE ET RACINE



LA CHAUME



EN FORÊT

LA SCIENCE N'A JAMAIS ÉTAIT AUSSI MAUVAISE POUR LE FEU !

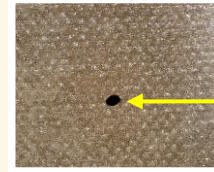
LE NIMBUS PEUT ÊTRE UTILISÉ CONTRE TOUT TYPE D'INCENDIE

APPARTEMENT



La lance NIMBUS coupante pénètre rapidement dans la plupart des matériaux grâce à son puissant additif abrasif injecté dans le jet d'eau pulvérisée à haute pression.

- La température chute de façon spectaculaire.
- L'élimination des risques de Backdraft.
- La sécurité du personnel et les chances de survie des victimes sont significativement améliorées.



Trou de 2 mm dans la dalle de béton



GRANDE HAUTEUR

Avec une hauteur opérationnelle de 90 mètres, le système NIMBUS est un outil idéal pour traiter les incendies dans les immeubles à grande hauteur. Si la porte de l'appartement est sécurisée la lance de coupe est utilisée pour injecter un jet d'eau pulvérisée. En cas de doute, une pénétration avec le NIMBUS d'un mur adjacent pourrait permettre un accès plus favorable, si cela est vraiment nécessaire une attaque pourrait se faire également depuis l'étage inférieur. L'unité portable peut également être utilisée comme tête de pont.



FEU DE VOITURE À CIEL OUVERT

La lance NIMBUS à usage général est utilisée pour ce type de feu et son efficacité est « spectaculaire » et « étonnante ». L'utilisation minimale de l'eau préserve l'environnement des traces et avec le NIMBUS il y a également très peu ou presque pas d'eau rejetée ou contaminée ruisselante.



30 litres d'eau

2 minutes

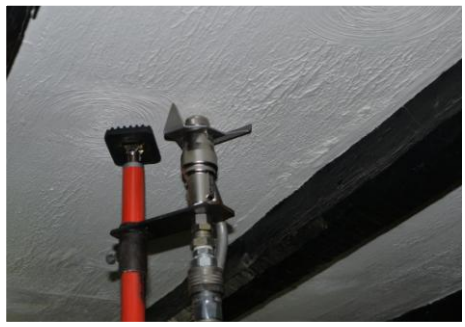
+ NIMBUS

C'EST TOUT CE QU'IL
FALLAIT POUR ÉTEINDRE
CE FEU

VOIR C'EST CROIRE

Toiture L'utilisation du NIMBUS « prop » consiste à créer un brouillard d'eau pulvérisée dans les combles sous le toit et ainsi contrôler et/ou empêcher la propagation de l'incendie.

Chaume Le vide sous le toit est ainsi refroidi sans dégâts des eaux, quand en même temps le chaume est pénétré par une autre unité NIMBUS pour lutter contre le feu. Les moyens conventionnels de lutte contre l'incendie ne peuvent pas exclure d'importants dégâts des eaux.



Ménage, poêles à bois, cheminée, panneaux à sandwich, conduits, PPV, HAZMAT (suppression des atmosphères inflammables), etc.



Tourbe et racine

La lance à usage général va pénétrer la paille, le chaume, les tourbes, etc.... jusqu'à une profondeur de plus de 2 mètres.



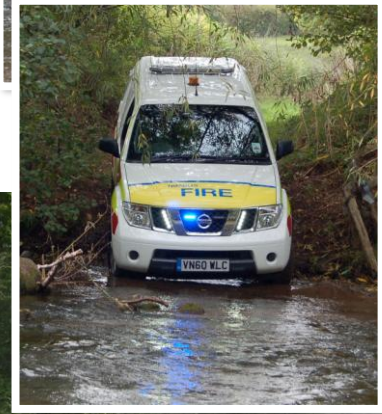
Hydrocarbures, raffineries et avions

L'eau pulvérisée a été utilisée efficacement pendant déjà des décennies. Aujourd'hui la recherche a prouvé l'efficacité de la technique de l'eau pulvérisée sur toutes les situations d'incendie. Le NIMBUS offre une méthode unique, polyvalente et portable pour utiliser l'eau pulvérisée dans n'importe quelle situation d'incendie.



Temps : 16:49:50 → 16:50:19
En seulement 29 secondes

Objet	Camion à incendie conventionnel	Le NIMBUS	Remarques
Pompe Enrouleur à haute pression Moment de l'exécution du réservoir (dévidoir)	2.000 l par min 250 l par min à 40 bar 7.2 minutes	30 l par min 30 l par min à 300 bar 8 minutes	Le NIMBUS est bénéfique pour l'environnement avec peu ou pas de ruissellement contaminé
Recharge d'eau Branchement d'un tuyau d'arrosage Cours d'eau	Oui Non Oui	Oui Oui Oui	Le NIMBUS peut pomper de l'eau d'un cours d'eau d'une profondeur de 75 mm.
Gouttelettes d'eau Reste de gouttelettes dans l'air	10 microns 0,5 seconde	1 micron 5.5 secondes	Les gouttelettes d'eau suspendues dans l'air permettent une évaporation efficace pour évacuer la chaleur.
Pompes portables Poids Lance coupante Grande hauteur/lance chaume	800 l par min à 7 bar 89 kg Non Non	30 l par min à 300 bar 98 kg Oui Oui	L'unité portable NIMBUS fournit la même capacité de lutte contre le feu que les versions fixes.



30 litres par minutes à 300 bar
 Pathfinder nécessite que 8 minutes de branchage –
 capacité de 10 MW. Installation de remplissage du réservoir
 (branchage sur le robinet d'eau ou sur robinet extérieur)

LE NIMBUS PEUT ALLER LÀ OU AUCUN CAMION DE POMPIERS TRADITIONNEL N'EST JAMAIS ALLÉ !!

NIMBUS fire

FILMS & INFORMATIONS:

www.nimbus2010.com

NIMBUS UNITED KINGDOM

PARK LODGE INTERNATIONAL LTD
 ROWLESTONE, HEREFORD
 HR2 0HE UK

TEL: + 44 (0) 121 288 0776

FAX: + 44 (0) 121 345 1106

EMAIL: info@nimbus2010.com

NIMBUS FRANCE

5 RUE ANTOINE LAURENT LAVOISIER
 60550 VERNEUIL EN HALATTE

TEL: + 33 (0) 6 60 76 10 39

FAX: + 33 (0) 3 44 26 01 58

EMAIL: albert@nimbus2010.com

Grâce à ces 35 ans d'expérience dans le service des urgences, Richard BAKER apporte beaucoup dans le domaine de la prévention et de la formation. Son expertise, son enthousiasme et son énergie ont contribué à la sécurité de lutte contre l'incendie au Royaume-Uni. Son fils, Paul, est responsable de la conception et de la fabrication du système NIMBUS.

PORTABLE OU FIXE

Selon l'utilisation souhaitée, le NIMBUS peut être fixé dans un véhicule approprié, tout terrain 4 x 4, ou comme unité portable sur roue. Dans la version portable, il peut être facilement placé dans un véhicule. Il peut également être placé sur un petit bateau ou bien être placé sur le pont d'un bateau plus important. Le NIMBUS peut aller là où il est nécessaire qu'il y soit.

